



Rev 1 del 14/01/2013

## BACILLUS CEREBUS SELETTIVO (PEMBA) ISO 21871, ISTISAN 96/35 : per l'isolamento di *Bacillus cereus* da alimenti e latte

REF	CONFEZIONE
2287	40 piastre 60 mm
1087	20 piastre 90 mm
4087	40 piastre contact 55 mm
6718	Disidratato 500 gr (agar base)*

### PRINCIPIO

Il mannitolo è il carboidrato fermentabile, il blu di bromotimolo è un indicatore di pH. Il sodio piruvato è utilizzato per aiutare la precipitazione dell'emulsione d'uovo., mentre la polimixina è un agente selettivo. *Bacillus subtilis* non fermenta il mannitolo e coltiva quindi con colonie verdi. *Bacillus cereus* fermenta tale zucchero provocando il viraggio del colore del terreno da verde a blu.

### FORMULA

*Sono riportati i costituenti del terreno (espressi in grammi) su litro di acqua deionizzata*

Mannitolo	10.00
Digerito enzimatico di caseina	1.00
Sodio piruvato	10.00
Sodio cloruro	2.00
Magnesio solfato	0.10
Potassio fosfato monobasico	0.25
Sodio fosfato bibasico	2.50
Blu di bromotimolo	0.12
Agar	15.00
Polimixina	100.000 U.I.*
Emulsione d'uovo	50 ml*

pH finale :  $7,2 \pm 0,2$  a 25°C

### PREPARAZIONE

Sospendere 20,5 gr in 470 ml di acqua deionizzata. bene e portare ad ebollizione sotto agitazione. Autoclavare a 121°C per 15 minuti. Raffreddare a 50-48°C e aggiungere con le cautele dell'asepsi , una fiala ricostituita con 5 ml di acqua distillata sterile di BACILLUS CEREBUS SUPPLEMENT (codice 6315) e 25 ml di Egg Yolk emulsion (codice 6304). Miscelare bene e distribuire in piastre Petri

### CONSERVAZIONE

Conservare il prodotto pronto a 4-8°C e al riparo della luce.

Il terreno pronto ha validità 180 gg.

Conservare il flacone del disidratato ben chiuso in luogo fresco e secco.

Il disidratato ha validità 3 anni.

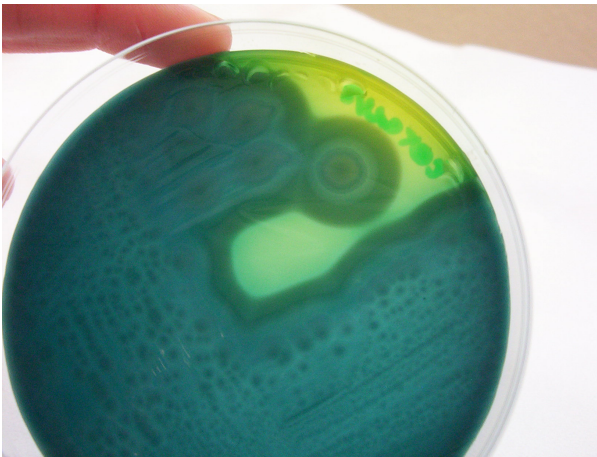
### PROCEDURA

- Inoculare 3 tubi a doppia concentrazione di TSPB ( TSB con Polimixina) (codice 20999) con 10 ml della sospensione iniziale.
- Inoculare 1 ml della sospensione iniziale in TSPB a singola concentrazione (codice 20998) o 1 ml delle successive diluizioni in 3 tubi a singola concentrazione.
- Incubare a 30°C per 48 ore.
- Trasferire un'ansata su BACILLUS CEREBUS PEMBA e incubare a 37°C per 18-24 ore
- Confermare su AGAR SANGUE ISO (codice 20343)

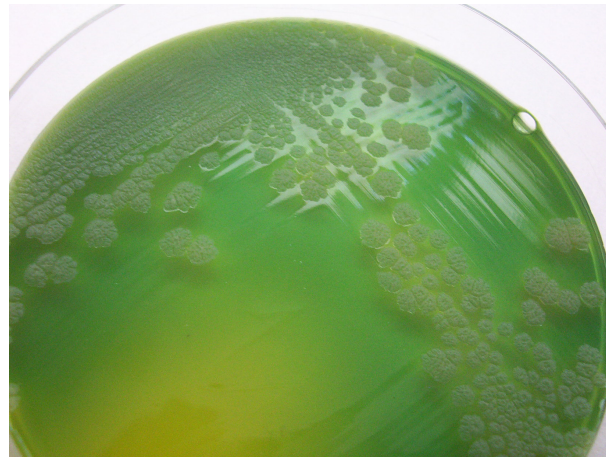
## CONTROLLO DI QUALITÀ'

Incubazione a 37°C per 18-24 ore

Microrganismi	Crescita	Colore colonie	Lecitinasi
<i>B. cereus</i> ATCC 11778	Buona	Blu	+
<i>B. subtilis</i> ATCC 6633	Buona	Verde	-
<i>E.coli</i> ATCC 25922	Nulla		



*Bacillus cereus* : colonie blu per fermentazione del mannitolo con precipitato per produzione di lecitinasi



*Bacillus subtilis*: colonie verdi

## BIBLIOGRAFIA

Holbrook, R. and Anderson, J.M: (1980) Can. J.Microbiol.26/753/759